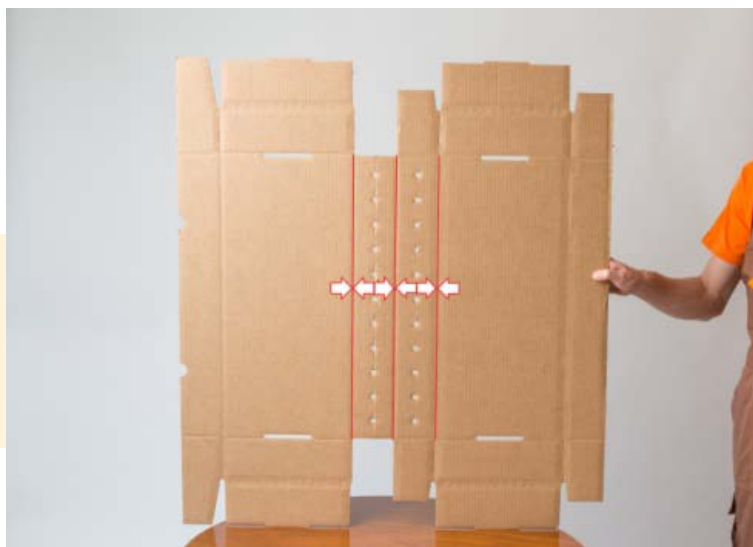


1. Гардеробный короб состоит из основной части и крышки.



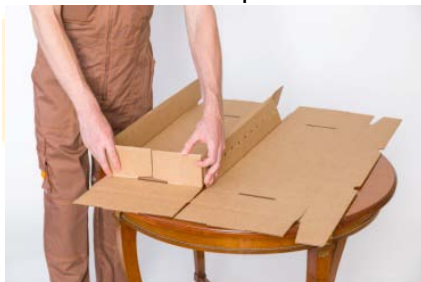
2. Собираем крышку короба. Начинаем со сгибов, расположенных по центру крышки.



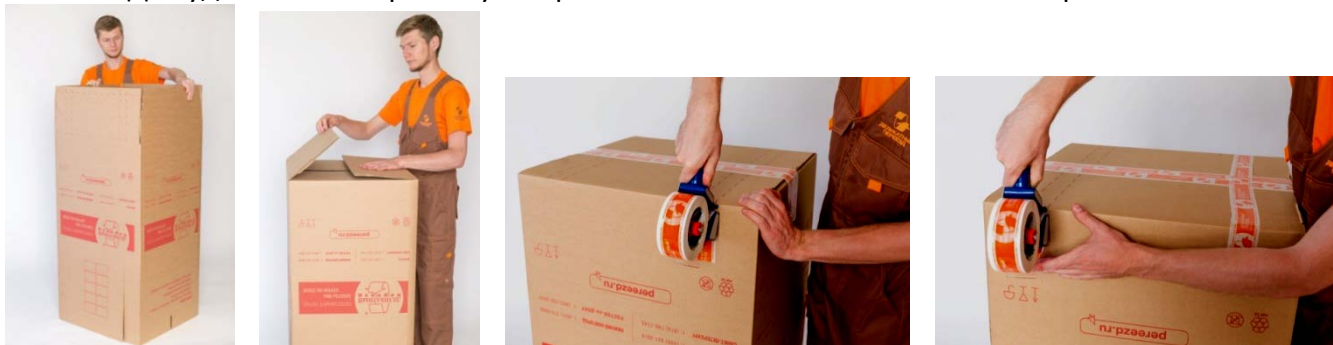
3. Делаем три сгиба посередине.



4. Затем по очереди собираем две боковые части крышки.



5. Приступаем к сборке основного короба. Сначала складываем дно. Затем закрепляем дно скотчем. Для удобства на коробе пунктирными линиями обозначены места проклейки.



6. На собранную основную часть короба устанавливаем крышку. Для этого среднюю часть крышки устанавливаем в паз в основной части короба. Обратите внимание, что одна половина крышки должна быть поднята со стороны откидной створки основного короба.



7. Короб собран. Теперь в него можно поместить вешалки с вещами. Для дополнительной защиты одежды можно воспользоваться специальными чехлами.